

# ホテル 駅から手ぶらで 手荷物直行便 らくらく観光!!

観光交流情報センター(JR青森駅前)から青森市内の宿泊施設(一部青森市内、浅虫・八甲田地区を除く)までお手荷物を配達します。ご利用は観光案内カウンターへお申込みください。

※新青森駅の観光情報センターではご利用いただけませんのでご注意ください。

## ●配達料金

大(キャリーバッグ)  
1個 ￥500円  
小(ポストンバッグ)  
1個 ￥400円

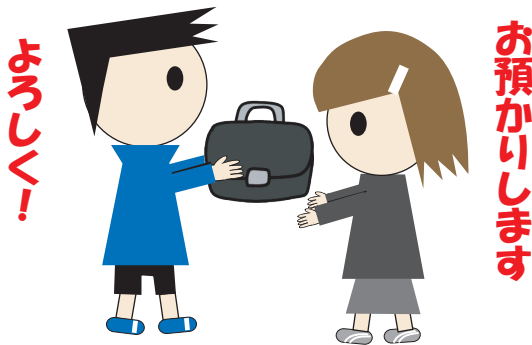
## ●受付時間

午前8時45分～午後3時

## ●配達時間

当日午後8時までに宿泊先へお届け

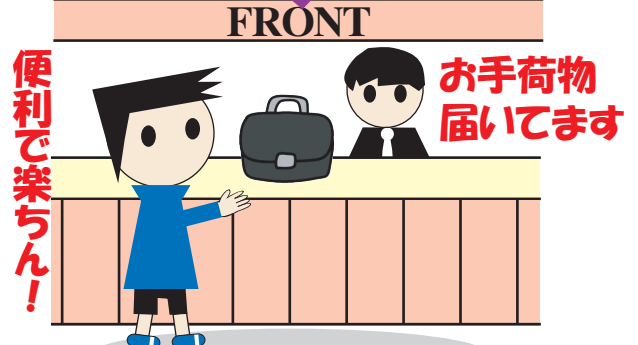
観光案内カウンターで手荷物お預かり



宿泊先へ配達します



手ぶらでゆっくり観光



宿泊先でお受け取り