

2018年1月から料金改定

ホテル 手荷物直行便

駅から手ぶらで
らくらく観光!!

観光交流情報センター(JR青森駅前)から青森市内の宿泊施設(一部青森市内、浅虫・八甲田地区を除く)までお手荷物を配達します。ご利用は観光案内カウンターへお申込みください。

※新青森駅の観光情報センターではご利用いただけませんのでご注意ください。

●配達料金 (2018年1月改定)

大 (3辺計160cm以内 重量25kg以内)

1個 旧料金 500円 → **1,000円**

小 (3辺計80cm以内 重量5kg以内)

1個 旧料金 400円 → **600円**

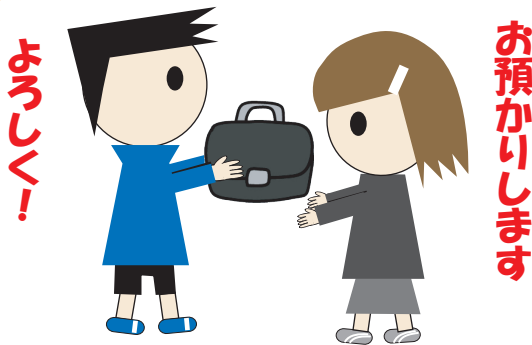
●受付時間

午前8時45分～午後3時

●配達時間

当日午後8時までに宿泊先へお届け

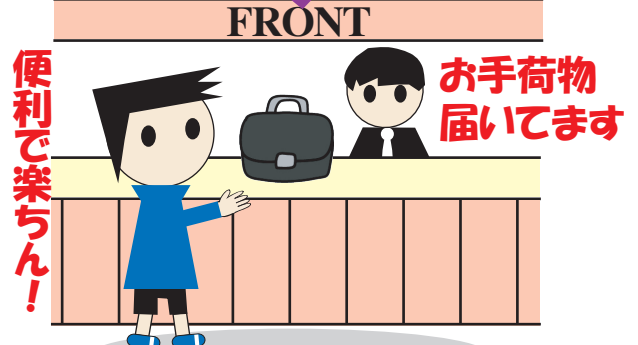
観光案内カウンターで手荷物お預かり



宿泊先へ配達します



手ぶらでゆっくり観光



宿泊先でお受け取り